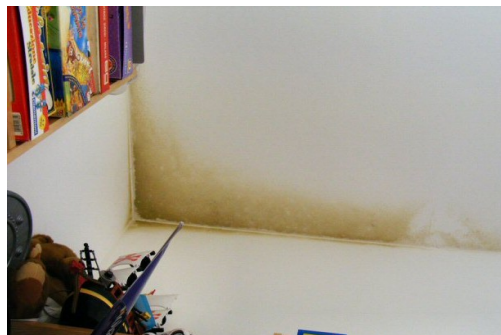


i Ventimila Alloggi in pillole

Ben 36.000 (trentaseimila) Euro medi di canoni d'affitto versati a famiglia da luglio 2008 a luglio 2013 per :

Alloggi insalubri con muffa in tutte le stanze

- senza certificato di agibilità comunale
- macroscopici difetti e vizi costruttivi ancora irrisolti e probabilmente irrisolvibili;
- gravi problemi di isolamento termico anche dopo la realizzazione a fine 2010 di un ridicolo "cappotto" termico *posticcio* – a seguito di denuncia degli inquilini (vedi foto accanto);



Gravi problemi di approvvigionamento idrico:

interi week-end e decine di ore senz'acqua potabile a causa di continui blocchi dell'impianto autoclave.



25/11/12- Gli esasperati inquilini di San Lorenzo a Greve ad una derivazione di fortuna in Via Tiziano, dopo che l'autoclave condominiale è andata di nuovo in blocco

Beffa totale del risparmio energetico e della bio-edilizia :

- manca tutto (o quasi) ciò che è stato sovvenzionato e che doveva tradursi in bollette più leggere per gli inquilini, comfort, salute e TUTELA AMBIENTALE.
- mancato rispetto delle normative del POR regionale alla base del finanziamento pubblico
- dalla vernice che doveva essere vegetale e atossica a ettolitri di vernice antimuffa (tossica ? e comunque non certo biologica);

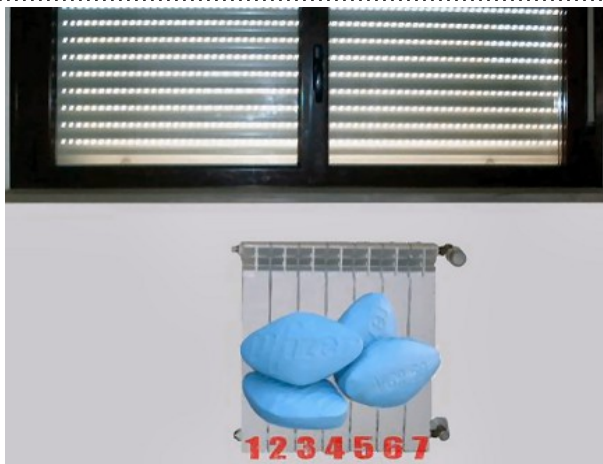


Beffa delle normative energetiche e impiantistiche

Nella foto esemplificativa accanto: il rapporto reale fra il termosifone installato in una camera di circa 45 metri cubi e la relativa finestra (con notevole ponte termico su un davanzale passante di 1,95 m).

Quest'anno, dichiarata l'impotenza di questo povero termo, abbiamo deciso di provare ad alimentarlo con il Viagra :-)

Pare invece che fossero addirittura previsti pannelli radianti a pavimento;



Beffa totale dell'affitto agevolato :

zona ultraperiferica e fascia massima degli accordi territoriali (con abbattimento solo del 25%) ;

- 650 Euro circa per 70 mq: quasi 10 volte il canone delle case ERP a 50 m da noi e che hanno la stessa "qualità" , gli stessi materiali e gli stessi problemi;

- IVA sul canone e aumenti ISTAT illegittimi; l'IVA da sola equivale ad un intero canone delle case popolari (ERP) !



Beffa delle spese di Condominio e Supercondominio

- spese condominiali e supercondominiali "forfettarie" (nessun preventivo di spesa...)



Toccato il fondo ?

Inquilini selezionati con un bando del Comune di Firenze e finiti in un fondo immobiliare "religioso" con origini e finanza in LUSSEMBURGO !!!



Danno esistenziale, fisiologico e patrimoniale per gli inquilini ?



e...dulcis in fundo...

Il danno erariale ?



... E sicuramente abbiamo pure dimenticato qualcosa



N.B: Se queste informazioni fossero false o pretestuose – con un blog che conta ormai 32.000 accessi - ci avrebbero querelato decine di volte